

---

## Bavaria Filmstadt

Bavariafilmplatz 7  
82031 Geiselgasteig bei München

Tel: +49 89 64992000

filmstadt@bavaria-film.de  
[www.filmstadt.de](http://www.filmstadt.de)

## Informationen für Menschen mit Hörbehinderung und gehörlose Menschen

Die Informationen zur Barrierefreiheit wurden am 2. Juli 2021 im Rahmen des Systems "Reisen für Alle" erhoben.

Detailinformationen zu Treppen, Aufzügen / Treppenliften, Rampen, Automaten und speziellen Türen auf dem Weg zu einzelnen Bereichen finden Sie in der entsprechenden Kategorie.

## Fotos zur Einrichtung

---



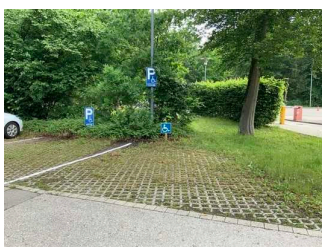
Bavaria Filmstadt

©Angelika Herrmann

---

## Parkplatz für Menschen mit Behinderung

---



Parkplatz für  
Menschen mit  
Behinderung

©Angelika Herrmann

# Parkplatz für Menschen mit Behinderung

---



Parkplatz für Menschen mit Behinderung

©Angelika Herrmann



Parkplatz für Menschen mit Behinderung

©Angelika Herrmann



Parkplatz für Menschen mit Behinderung

©Angelika Herrmann



Parkplatz für Menschen mit Behinderung

©Angelika Herrmann

---

Es ist ein Parkplatz vorhanden.

Es ist mindestens 1 Parkplatz für Menschen mit Behinderung vorhanden.

Es gibt 2 Stellplatz/-plätze für Menschen mit Behinderung.

Stellplatzbreite: 350 cm

Stellplatzlänge: 500 cm

Entfernung des Stellplatzes/der Stellplätze für Menschen mit Behinderung zum Eingangsbereich: 25 m

Der Stellplatz / die Stellplätze für Menschen mit Behinderung ist/sind gekennzeichnet.

Anmerkungen für den Gast: Es stehen zusätzlich zwei Stellplätze für Kleinbusse zur Verfügung (Stellplatzgröße: 350 cm x 800 cm).

## Info ÖPNV

### Info ÖPNV

Es gibt keine Haltestelle des öffentlichen Personennahverkehrs (ÖPNV) in max. 100m Entfernung vom Eingang/Zugang.

Anmerkungen für den Gast: Die Straßenbahnhaltestelle "Bavariafilmplatz" ist ca. 800 m vom Eingang entfernt.

## Kasse / Ticketschalter

---



Kasse / Ticketschalter

©Angelika Herrmann

---

## Kasse / Ticketschalter

---



Kasse / Ticketschalter

©Angelika Herrmann



Kasse / Ticketschalter

©Angelika Herrmann



Kasse / Ticketschalter

©Angelika Herrmann

---

Anmerkungen für den Gast: Vier baugleiche Kassen im Eingangsbereich

## Ende Rundgang: Shop

## Ende Rundgang: Shop

---



Ende Rundgang: Shop

©Angelika Herrmann



Ende Rundgang: Shop

©Angelika Herrmann

---



Ende Rundgang: Shop

©Angelika Herrmann

---

Anmerkungen für den Gast: Der Shop kann auch unabhängig von der Führung besucht werden.

## Info Gastronomie

### Info Gastronomie

Auf dem Gelände befindet sich ein Mc Donalds–Restaurant, das nicht erhoben wurde.

## Filmstadt: Öffentliches WC für Menschen mit Behinderung im Eingangsbereich

## Filmstadt: Öffentliches WC für Menschen mit Behinderung im Eingangsbereich



Filmstadt:  
Öffentliches WC  
für Menschen mit  
Behinderung im  
Eingangsbereich

©Angelika Herrmann



Filmstadt:  
Öffentliches WC  
für Menschen mit  
Behinderung im  
Eingangsbereich

©Angelika Herrmann



Filmstadt:  
Öffentliches WC  
für Menschen mit  
Behinderung im  
Eingangsbereich

©Angelika Herrmann

---

Anmerkungen für den Gast: Sollte das WC aufgrund von Produktionen geschlossen sein, ist der Schlüssel an der Kasse erhältlich.

# Filmstadt: Hilfsmittel

## Filmstadt Führung (Rundgang): Alarm/Hilfsmittel

---



Filmstadt Führung  
(Rundgang): Alarm/  
Hilfsmittel

©Angelika Herrmann



Filmstadt Führung  
(Rundgang): Alarm/  
Hilfsmittel

©Angelika Herrmann



Filmstadt Führung  
(Rundgang): Alarm/  
Hilfsmittel

©Angelika Herrmann

---

Es gibt keinen Alarm.

Es gibt eine induktive Höranlage am Schalter/Tresen/an der Rezeption.

In weiteren (Tagungs-) Räumen ist eine induktive Höranlage vorhanden.

Räume mit induktiver Höranlage: Führung

Es werden Hilfsmittel angeboten.

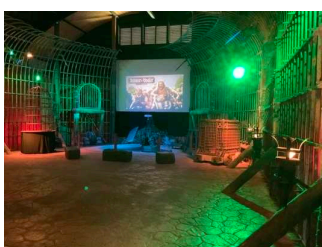
Rollator, Rollstuhl, Audioguides

Andere angebotene Hilfsmittel: An der Filmstadt Kasse stehen zwei induktive Höranlagen kostenfrei zur Verfügung. Weitere Hilfsmittel: Audioguides über Handy, Gehhilfen mit Sitzmöglichkeit.

Anmerkungen für den Gast: 6 Rollstühle, 4 Rollatoren, 3 Gehhilfen mit Sitzmöglichkeit sind an der Filmstadt Kasse erhältlich.

## Filmstadt Führung (Rundgang): Station 14 – Asterix & Obelix (Kampfarena) + Station 15 – Fack Ju Göhte

---



Filmstadt Führung  
(Rundgang): Station  
14 – Asterix & Obelix  
(Kampfarena) +  
Station 15 – Fack Ju  
Göhte



Filmstadt Führung  
(Rundgang): Station  
14 – Asterix & Obelix  
(Kampfarena) +  
Station 15 – Fack Ju  
Göhte

---

## Ausstellungsraum/weitläufiger Raum

### Rundgang: 14. Station – Asterix & Obelix – Kampfarena

---



Rundgang: 14. Station  
– Asterix & Obelix –  
Kampfarena

©Angelika Herrmann



Rundgang: 14. Station  
– Asterix & Obelix –  
Kampfarena

©Angelika Herrmann



Rundgang: 14. Station  
– Asterix & Obelix –  
Kampfarena

©Angelika Herrmann

---

Es gibt akustische Informationen.

Sonstige technische Möglichkeiten der Informationsvermittlung: Audioguide, App

Anmerkungen für den Gast: Der Rundgang ist nur innerhalb einer Führung möglich.

### Rundgang: 15. Station – Fack Ju Göhte

---



Rundgang: 15. Station  
– Fack Ju Göhte

©Angelika Herrmann



Rundgang: 15. Station  
– Fack Ju Göhte

©Angelika Herrmann

---

Es gibt akustische Informationen.

Sonstige technische Möglichkeiten der Informationsvermittlung: Audioguide, App

Anmerkungen für den Gast: Der Rundgang ist nur innerhalb einer Führung möglich.

## Filmstadt: 4D Kino

---



Filmstadt: 4D Kino

©Angelika Herrmann

---

## 4D Kino

---



4D Kino

©Angelika Herrmann



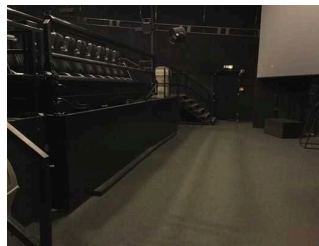
4D Kino

©Angelika Herrmann



4D Kino

©Angelika Herrmann



4D Kino

©Angelika Herrmann

---

Anmerkungen für den Gast: Das Kino ist nur mit Guide zu besichtigen. Die Guides sind auch bei Schwierigkeiten behilflich.

## Filmstadt: Station "Sturm der Liebe" im Eingangsbereich

---



Filmstadt: Station  
"Sturm der Liebe" im  
Eingangsbereich

©Angelika Herrmann

---

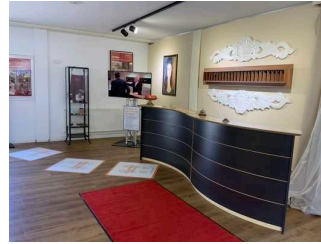
## Filmstadt: Station „Sturm der Liebe“ im Eingangsbereich

---



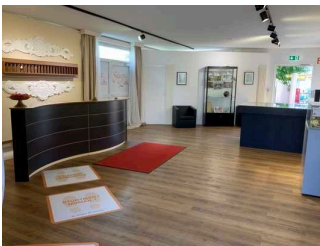
Filmstadt: Station  
„Sturm der Liebe“ im  
Eingangsbereich

©Angelika Herrmann



Filmstadt: Station  
„Sturm der Liebe“ im  
Eingangsbereich

©Angelika Herrmann



Filmstadt: Station  
„Sturm der Liebe“ im  
Eingangsbereich

©Angelika Herrmann

---

Anmerkungen für den Gast: Handouts mit den Texten der Infos liegen in Großschrift an der Kasse aus

## Filmstadt Führung (Rundgang): 1. Die Bahnfahrt

---



Filmstadt Führung  
(Rundgang): 1. Die  
Bahnfahrt

©Angelika Herrmann

## Filmstadt Führung (Rundgang): 1. Die Bahnfahrt

---



Filmstadt Führung  
(Rundgang): 1. Die  
Bahnfahrt

©Angelika Herrmann



Filmstadt Führung  
(Rundgang): 1. Die  
Bahnfahrt

©Angelika Herrmann





## Filmstadt Führung (Rundgang): 1. Die Bahnfahrt

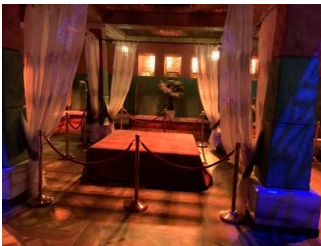
©Angelika Herrmann

---

Anmerkungen für den Gast: Die Bahnfahrt (max. 1 Rollstuhl) kann bei hohem Besucheraufkommen nicht gewährleistet werden.

## Filmstadt Führung (Rundgang): Stationen 1 – 9

---



### Filmstadt Führung (Rundgang): Stationen 1 – 9

©Angelika Herrmann



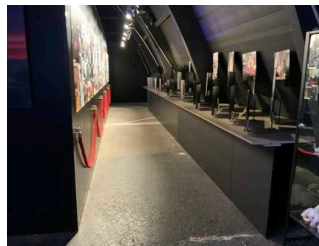
### Filmstadt Führung (Rundgang): Stationen 1 – 9

©Angelika Herrmann



### Filmstadt Führung (Rundgang): Stationen 1 – 9

©Angelika Herrmann



### Filmstadt Führung (Rundgang): Stationen 1 – 9

©Angelika Herrmann



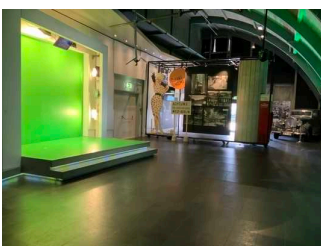
### Filmstadt Führung (Rundgang): Stationen 1 – 9

©Angelika Herrmann



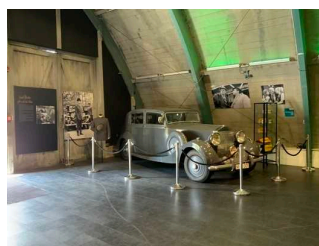
### Filmstadt Führung (Rundgang): Stationen 1 – 9

©Angelika Herrmann



### Filmstadt Führung (Rundgang): Stationen 1 – 9

©Angelika Herrmann



### Filmstadt Führung (Rundgang): Stationen 1 – 9

©Angelika Herrmann

# Ausstellungsraum/weitläufiger Raum

## Rundgang: 2. Station – Die Zauberflöte

---



Rundgang: 2. Station  
– Die Zauberflöte

©Angelika Herrmann



Rundgang: 2. Station  
– Die Zauberflöte

©Angelika Herrmann



Rundgang: 2. Station  
– Die Zauberflöte

©Angelika Herrmann



Rundgang: 2. Station  
– Die Zauberflöte

©Angelika Herrmann

---

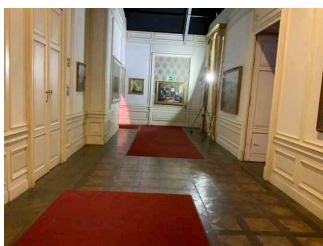
Es gibt akustische Informationen.

Sonstige technische Möglichkeiten der Informationsvermittlung: Audioguide, App

Anmerkungen für den Gast: Der Rundgang ist nur innerhalb einer Führung möglich. Die Stationen 2 – 9 befinden sich alle in einer großen Halle. Die einzelnen Bereiche sind durch Durchgänge verbunden.

## Rundgang: 3. Station – Kung Fury 2

---



Rundgang: 3. Station  
– Kung Fury 2

©Angelika Herrmann



Rundgang: 3. Station  
– Kung Fury 2

©Angelika Herrmann

---

Es gibt akustische Informationen.

Sonstige technische Möglichkeiten der Informationsvermittlung: Audioguide, App

Anmerkungen für den Gast: Der Rundgang ist nur innerhalb einer Führung möglich. Die Stationen 2 – 9 befinden sich alle in einer großen Halle. Die einzelnen Bereiche sind durch Durchgänge verbunden.

## Rundgang: 4. Station – Jim Knopf und Lukas der Lokomotivführer

---



Rundgang: 4. Station  
– Jim Knopf und Lukas  
der Lokomotivführer

©Angelika Herrmann



Rundgang: 4. Station  
– Jim Knopf und Lukas  
der Lokomotivführer

©Angelika Herrmann

---

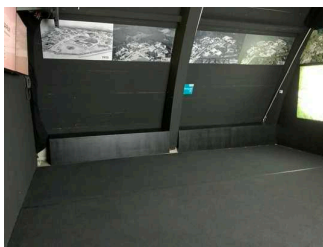
Es gibt akustische Informationen.

Sonstige technische Möglichkeiten der Informationsvermittlung: Audioguide, App

Anmerkungen für den Gast: Der Rundgang ist nur innerhalb einer Führung möglich. Die Stationen 2 – 9 befinden sich alle in einer großen Halle. Die einzelnen Bereiche sind durch Durchgänge verbunden.

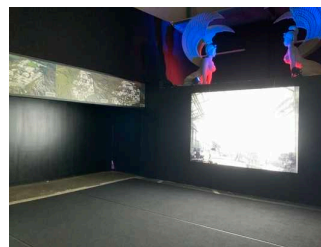
## Rundgang: 5. Station – Das Bavaria Filmgelände

---



Rundgang: 5. Station  
– Das Bavaria  
Filmgelände

©Angelika Herrmann



Rundgang: 5. Station  
– Das Bavaria  
Filmgelände

©Angelika Herrmann

---

Es gibt akustische Informationen.

Sonstige technische Möglichkeiten der Informationsvermittlung: Audioguide, App

Anmerkungen für den Gast: Der Rundgang ist nur innerhalb einer Führung möglich. Die Stationen 2 – 9 befinden sich alle in einer großen Halle. Die einzelnen Bereiche sind durch Durchgänge verbunden.

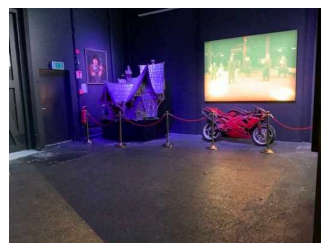
## Rundgang: 6. Station – Kinder- und Jugendstation

---



Rundgang: 6. Station  
– Kinder- und  
Jugendstation

©Angelika Herrmann



Rundgang: 6. Station  
– Kinder- und  
Jugendstation

©Angelika Herrmann

---

Es gibt akustische Informationen.

Sonstige technische Möglichkeiten der Informationsvermittlung: Audioguide, App

---

Anmerkungen für den Gast: Der Rundgang ist nur innerhalb einer Führung möglich. Die Stationen 2 – 9 befinden sich alle in einer großen Halle. Die einzelnen Bereiche sind durch Durchgänge verbunden.

## Rundgang: 7. Station – Großes Kino

---



Rundgang: 7. Station –  
Großes Kino

©Angelika Herrmann



Rundgang: 7. Station –  
Großes Kino

©Angelika Herrmann

---

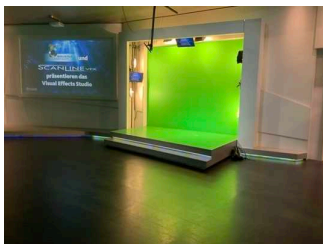
Es gibt akustische Informationen.

Sonstige technische Möglichkeiten der Informationsvermittlung: Audioguide, App

Anmerkungen für den Gast: Der Rundgang ist nur innerhalb einer Führung möglich. Die Stationen 2 – 9 befinden sich alle in einer großen Halle. Die einzelnen Bereiche sind durch Durchgänge verbunden.

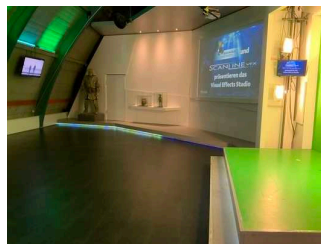
## Rundgang: 8. Station – Visual Effects

---



Rundgang: 8. Station  
– Visual Effects

©Angelika Herrmann



Rundgang: 8. Station  
– Visual Effects

©Angelika Herrmann

---

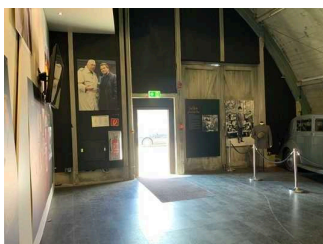
Es gibt akustische Informationen.

Sonstige technische Möglichkeiten der Informationsvermittlung: Audioguide, App

Anmerkungen für den Gast: Der Rundgang ist nur innerhalb einer Führung möglich. Die Stationen 2 – 9 befinden sich alle in einer großen Halle. Die einzelnen Bereiche sind durch Durchgänge verbunden.

## Rundgang: 9. Station – Die Ermittler

---



Rundgang: 9. Station  
– Die Ermittler

©Angelika Herrmann



Rundgang: 9. Station  
– Die Ermittler

©Angelika Herrmann

---

Es gibt akustische Informationen.

Sonstige technische Möglichkeiten der Informationsvermittlung: Audioguide, App

Anmerkungen für den Gast: Der Rundgang ist nur innerhalb einer Führung möglich. Die Stationen 2 – 9 befinden sich alle in einer großen Halle. Die einzelnen Bereiche sind durch Durchgänge verbunden.

## Filmstadt Führung (Rundgang) sowie 4 D Kino: Start

---



Filmstadt Führung  
(Rundgang) sowie 4 D  
Kino: Start

©Angelika Herrmann

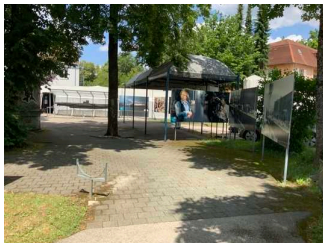
---

## Info zur Filmstadt Führung (Rundgang)

Der Rundgang ist nur innerhalb einer Führung (Dauer ca. 90 Minuten) möglich. Besucher mit Handicap werden in die regulären Führungen integriert. Ein paar Stationen sind nicht für alle Personengruppen geeignet.

## Filmstadt Führung (Rundgang): Station 10 – Das Boot – Außenmodelle

---



Filmstadt Führung  
(Rundgang): Station  
10 – Das Boot –  
Außenmodelle

©Angelika Herrmann

---

## Rundgang: 10. Station – Das Boot – Außenmodelle

---



Rundgang: 10.  
Station – Das Boot –  
Außenmodelle

©Angelika Herrmann



Rundgang: 10.  
Station – Das Boot –  
Außenmodelle

©Angelika Herrmann

---

Die Exponate sind gut ausgeleuchtet.

Es gibt akustische Informationen.

---

Technische Hilfsmittel: Audioguide

Sonstige technische Möglichkeiten der Informationsvermittlung: App

Anmerkungen für den Gast: Die Station ist nur innerhalb einer Führung zu besichtigen.

## Filmstadt Führung (Rundgang): Station 16 – Münchner Straße

---



Filmstadt Führung  
(Rundgang): Station  
16 – Münchner Straße

©Angelika Herrmann

## Rundgang: 16. Station – Münchner Straße

---



Rundgang: 16. Station  
– Münchner Straße

©Angelika Herrmann

Die Exponate sind gut ausgeleuchtet.

Es gibt akustische Informationen.

Technische Hilfsmittel: Audioguide

Sonstige technische Möglichkeiten der Informationsvermittlung: App

Anmerkungen für den Gast: Die Station ist nur innerhalb einer Führung zu besichtigen.

## Filmstadt Führung (Rundgang): Station 17 – Wickie und die starken Männer

---



Filmstadt Führung  
(Rundgang): Station  
17 – Wickie und die  
starken Männer

©Angelika Herrmann

## Rundgang: 17. Station – Wickie und die starken Männer

---



Rundgang: 17. Station  
– Wickie und die  
starken Männer

©Angelika Herrmann



Rundgang: 17. Station  
– Wickie und die  
starken Männer

©Angelika Herrmann



Rundgang: 17. Station  
– Wickie und die  
starken Männer

©Angelika Herrmann

---

Die Exponate sind gut ausgeleuchtet.

Es gibt akustische Informationen.

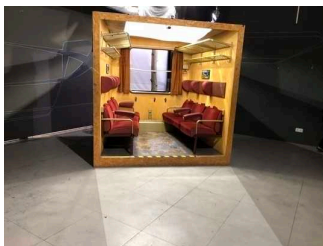
Technische Hilfsmittel: Audioguide

Sonstige technische Möglichkeiten der Informationsvermittlung: App

Anmerkungen für den Gast: Die Station ist nur innerhalb einer Führung zu besichtigen.

## Filmstadt Führung (Rundgang): Station 18 – Trickfilm Studio

---



Filmstadt Führung  
(Rundgang): Station  
18 – Trickfilm Studio

©Angelika Herrmann

## Rundgang: 18. Station – Trickfilm Studio

---



Rundgang: 18. Station  
– Trickfilm Studio

©Angelika Herrmann



Rundgang: 18. Station  
– Trickfilm Studio

©Angelika Herrmann

Es gibt akustische Informationen.

Anmerkungen für den Gast: Der Rundgang ist nur innerhalb einer Führung möglich.

## Führung – Info

### Führung

Es werden Führungen für Menschen mit Hörbehinderung angeboten.

Es werden für Menschen mit Hörbehinderung Führungen mit FM-Anlagen ermöglicht (z.B. Kopfhörer, Halsringschleifen).

Angebotene Hilfsmittel: Induktive Hörschleifen stehen für die Führungen zur Verfügung.

Anmerkungen für den Gast: Gäste mit Hörbeeinträchtigung und gehörlose Gäste können an jeder Führung ohne Voranmeldung teilnehmen. Einzelpersonen bzw. kleine Gruppen mit Handicaps werden nach Möglichkeit in die regulären Führungen integriert. Spezielle Führungen sind nach Rücksprache bzw. gegen Voranmeldung möglich. Die Leiter der Führungen sind den Gästen behilflich. Teilbereich der Führung können nicht von allen besichtigt werden: Bis auf das Exponat 5 ("Das Boot") ist die Route der Führung für Rollstuhlfahrer stufenlos befahrbar. Bei Bedarf können alternative Wege gegangen werden. Gäste mit Sehbeeinträchtigung können an jeder Führung ohne Voranmeldung teilnehmen. Ein Assistenzhund oder eine Begleitperson ist erforderlich. Auf Anfrage werden Führungen für blinde Gäste angeboten.

## Filmstadt Führung (Rundgang): Station 12 – Stowaway

---



Filmstadt Führung  
(Rundgang): Station  
12 – Stowaway

©Angelika Herrmann

---

## Rundgang: 12. Station – Stowaway

---



Rundgang: 12. Station  
– Stowaway

©Angelika Herrmann



Rundgang: 12. Station  
– Stowaway

©Angelika Herrmann

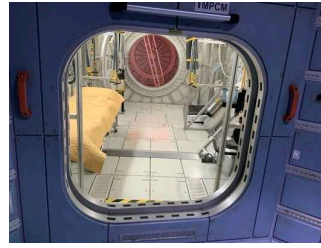
---





### Rundgang: 12. Station – Stowaway

©Angelika Herrmann



### Rundgang: 12. Station – Stowaway

©Angelika Herrmann



### Rundgang: 12. Station – Stowaway

©Angelika Herrmann

---

Anmerkungen für den Gast: Der erste Teil von Stowaway ist über die Rampe auch für Rollstuhlfahrer zu besichtigen.

## Filmstadt Führung (Rundgang): Station 11 – Das Boot – Innenmodell

---



### Filmstadt Führung (Rundgang): Station 11 – Das Boot – Innenmodell

©Angelika Herrmann

## Rundgang: 11. Station – Das Boot – Innenmodell

---



### Rundgang: 11. Station – Das Boot – Innenmodell

©Angelika Herrmann



### Rundgang: 11. Station – Das Boot – Innenmodell

©Angelika Herrmann



Rundgang: 11.  
Station – Das Boot –  
Innenmodell

©Angelika Herrmann

---

Es gibt akustische Informationen.

Sonstige technische Möglichkeiten der Informationsvermittlung: Audioguide, App

Anmerkungen für den Gast: Der Rundgang ist nur innerhalb einer Führung möglich.

## Filmstadt Führung (Rundgang): Station 13 – Asterix & Obelix – Gallisches Dorf

---



Filmstadt Führung  
(Rundgang): Station  
13 – Asterix & Obelix –  
Gallisches Dorf

©Angelika Herrmann

---

## Rundgang: 13. Station – Asterix & Obelix – Gallisches Dorf

---



Rundgang: 13. Station  
– Asterix & Obelix –  
Gallisches Dorf

©Angelika Herrmann



Rundgang: 13. Station  
– Asterix & Obelix –  
Gallisches Dorf

©Angelika Herrmann

---

Die Exponate sind gut ausgeleuchtet.

Es gibt akustische Informationen.

Technische Hilfsmittel: Audioguide

Sonstige technische Möglichkeiten der Informationsvermittlung: App,

Anmerkungen für den Gast: Die Station ist nur innerhalb einer Führung zu besichtigen.